



MINISTERO DELL'ISTRUZIONE E DEL MERITO
UFFICIO SCOLASTICO REGIONALE PER IL LAZIO
LICEO GINNASIO STATALE "M. BURATTI"
E. Mail vtpc010003@istruzione.it vtpc010003@pec.istruzione.it
Te1. : 0761/346036 - Fax : 0761/322420 -
CODICE FISCALE 80014070561 CODICE UNIVOCO UFZPX1

Viterbo, 09 Settembre 2024

Agli alunni

Ai genitori degli alunni

COMUNICAZIONE N. 4

OGGETTO: Planimetria e collocazione classi/aule

Si comunica il piano di collocazione delle classi nelle aule e negli edifici.

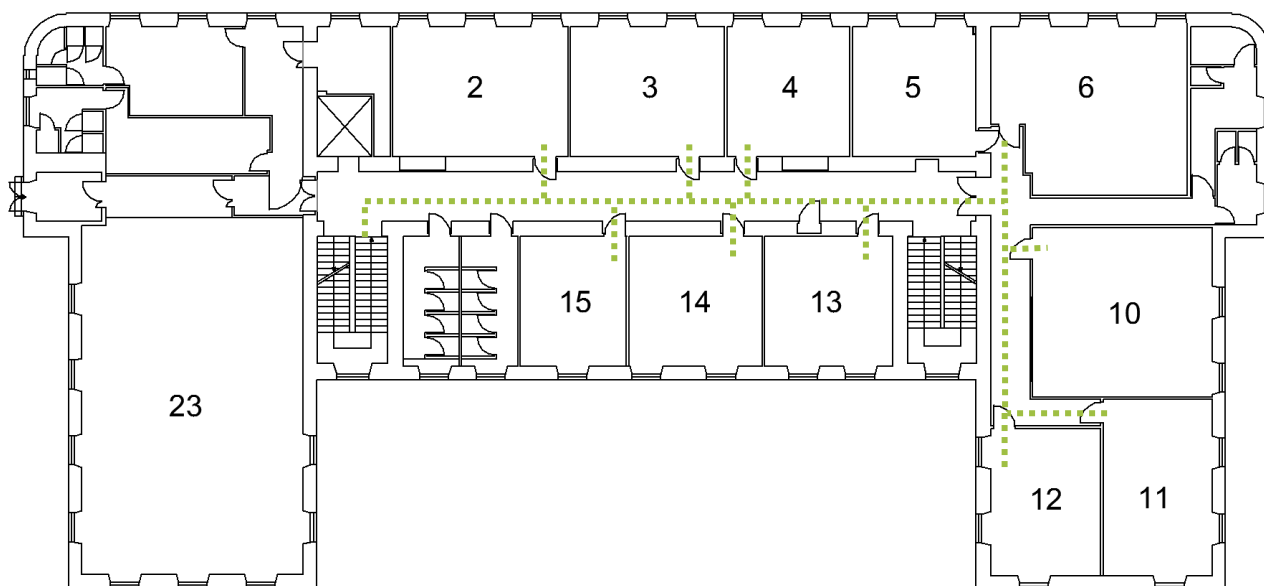
Gli edifici scolastici dell'Istituto comprendono:

- ⇒ Sede Ex Pinzi (Via T. Carletti n. 12)
- ⇒ Sede Cardinal Ragonesi (Viale IV Novembre n. 23)
- ⇒ Sede Don Alceste Grandori (Largo Don Alceste Grandori)
- ⇒ Sede Paolo Savi (Viale Raniero Capocci n.36)

Di seguito è riportato, per ciascun edificio, il layout di ogni livello con la localizzazione delle aule didattiche per ciascuna classe.

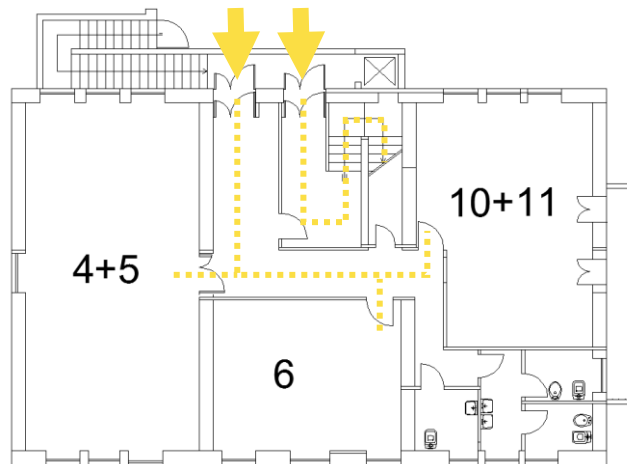
Il Dirigente Scolastico
Dott.ssa Clara Vittori

SEDE CARDINAL RAGONESI
Planimetria Piano Primo e collocazione aule



AULA	CLASSE
2	1AL 29
3	1BL 28
4	4BL 22
6	1DL 29
10	2BC 31
11	2AC 27
12	4BC 22
13	3BC 22
14	5EL 21

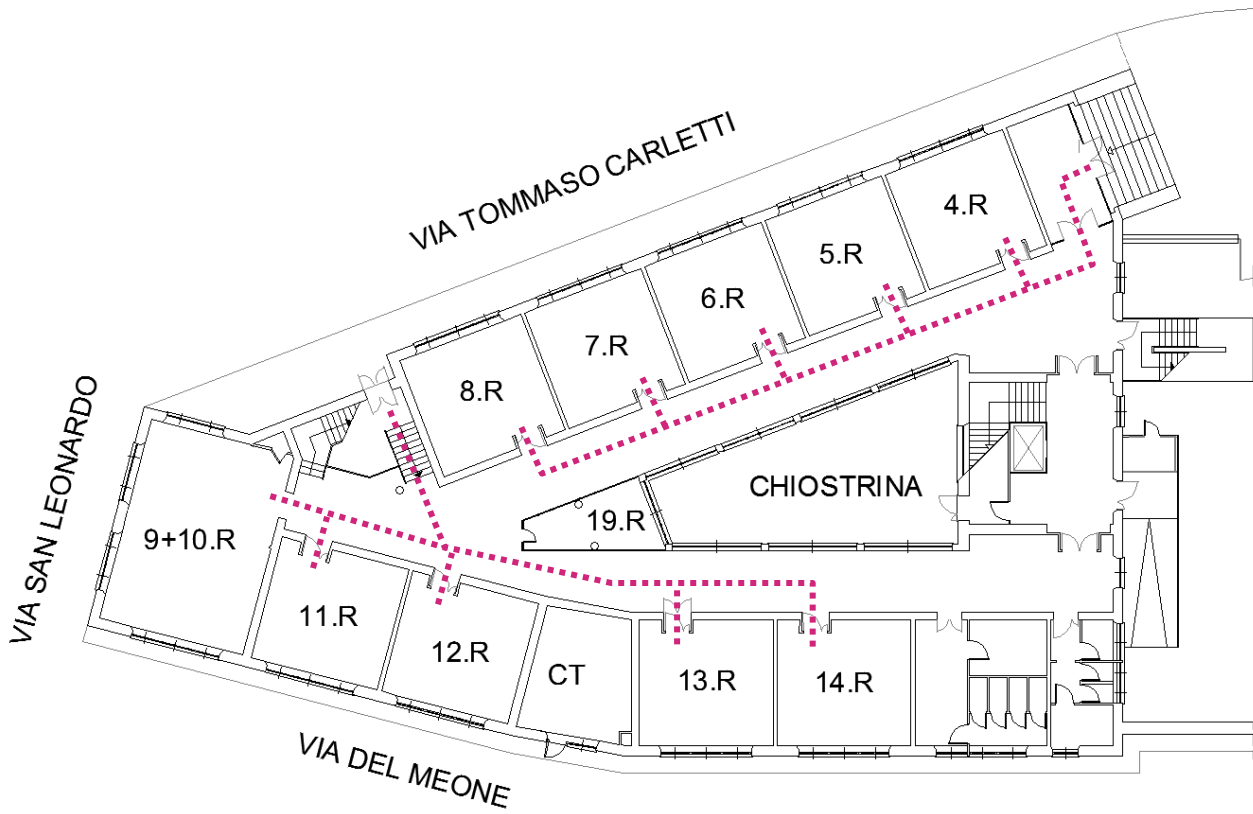
SEDE DON ALCESTE GRANDORI
Planimetria Piano Primo e collocazione aule



AULA	CLASSE
4+5	2DC 29
6	3AL 23
10+11	5AL 27

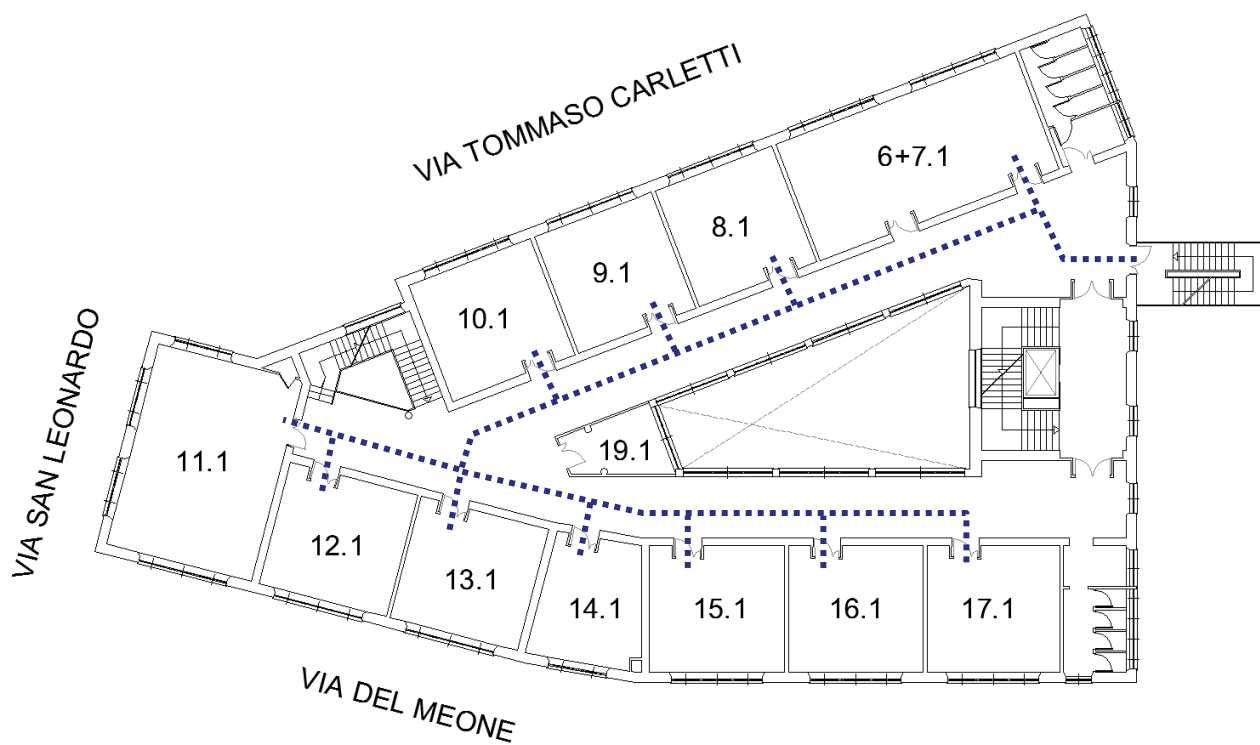
SEDE EX PINZI

Planimetria Piano Terra e collocazione aule



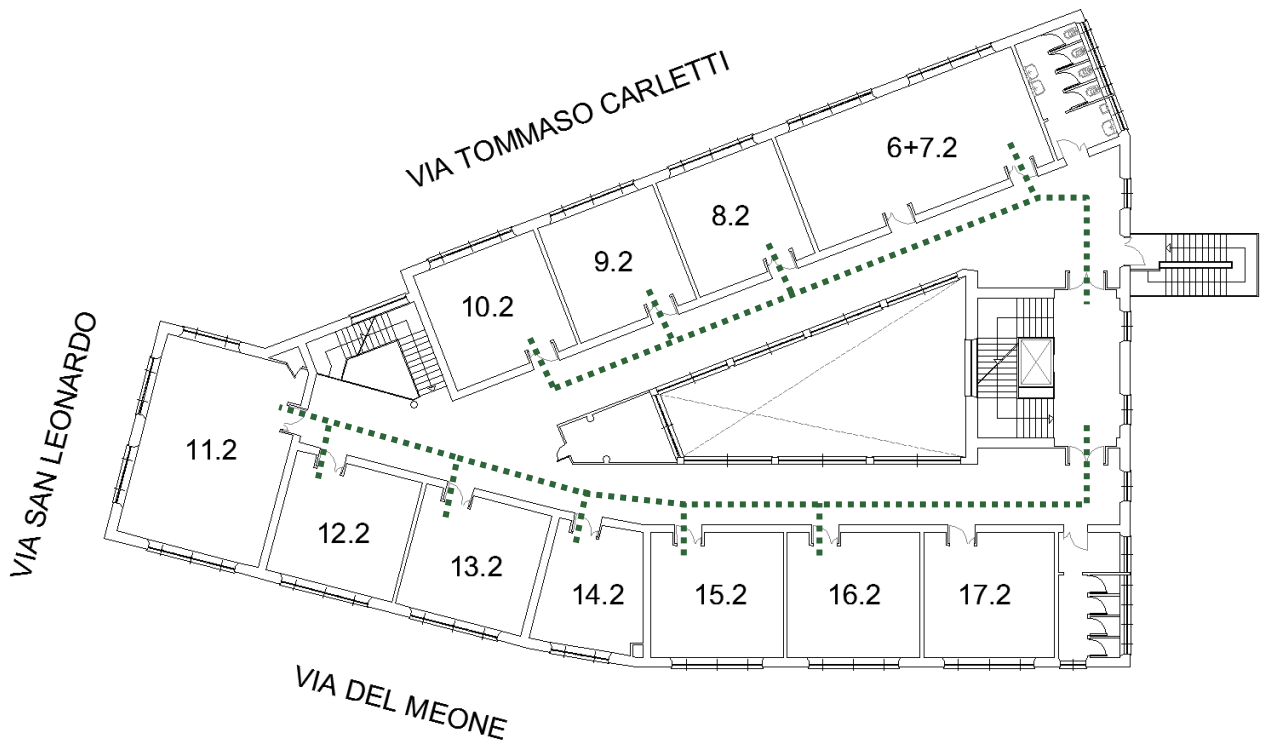
AULA	CLASSE
4.R	2DL 23
5.R	2CL 20
6.R	1AC 24
7.R	4DL 20
8.R	5FL 22
9 +10.R	1EL 29
11.R	4AC 21
12.R	1BC 25
13.R	VICEPRESIDENZA
14.R	LAB. REALTA' AUMENTATA

Planimetria Piano Primo e collocazione aule



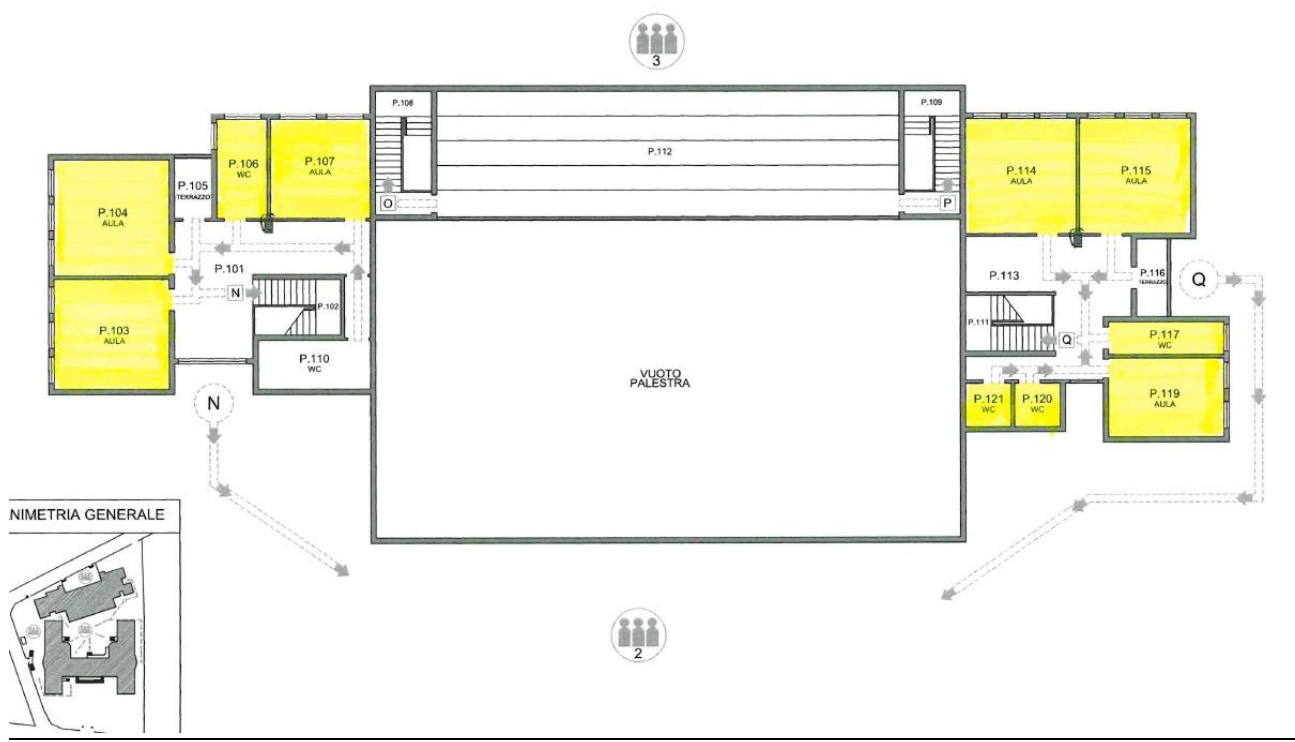
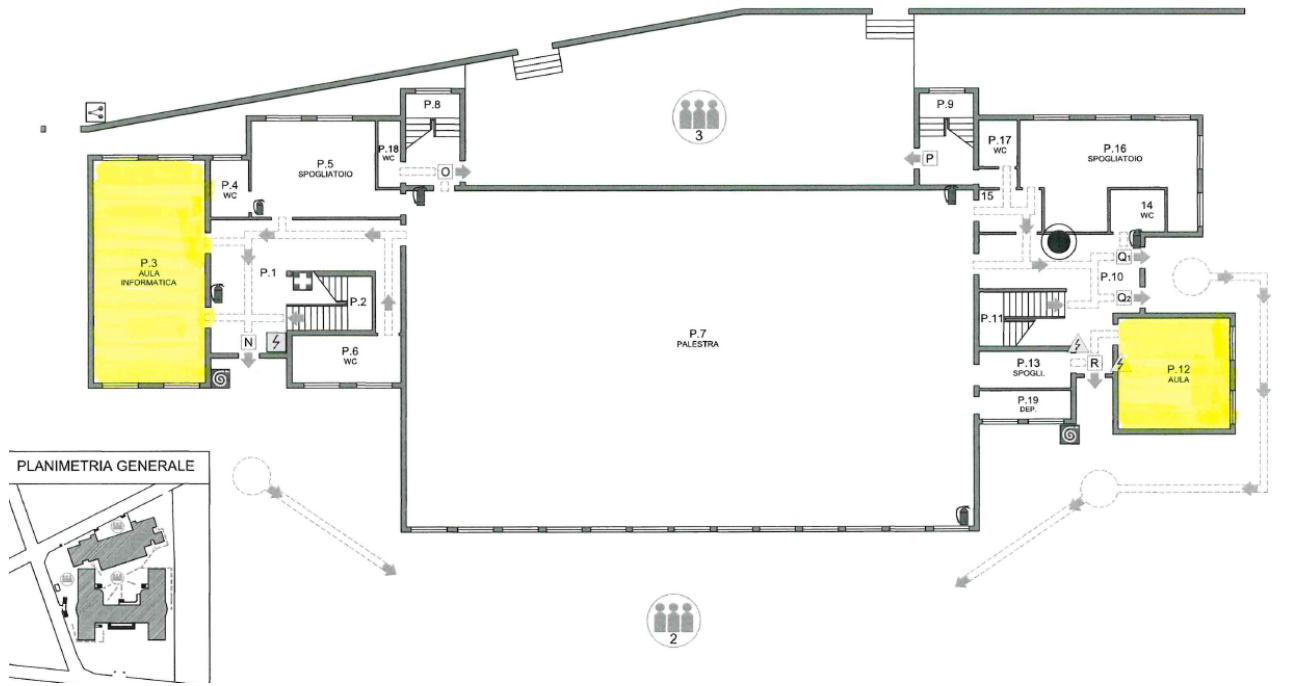
AULA	CLASSE
6 +7.1	LABORATORIO DI FISICA
8.1	4FL 21
9.1	3FL 23
10.1	5AC 18
11.1	LABORATORIO DI INFORMATICA
12.1	2EL 20
13.1	4EL 23
14.1	3AC 18
15.1	1DC 24
16.1	3EL 21
17.1	2FL 24

Planimetria Piano Secondo e collocazione aule



AULA	CLASSE
6 +7.2	2AL 30 LAB. ROBOTICA
8.2	3BL 24
9.2	4AL 22
10.2	4DC 21
11.2	5DC 29 LAB. MUSICA
12.2	3DC 19
13.2	2BL 22
14.2	4CL 14
15.2	5BL 23
16.2	1CL 19
17.2	5CL 22

Collocazione Aule PAOLO SAVI



AULA	CLASSE
P.3	1CC 28
P.12	5CC 15
P.103	3DL 22
P.104	5BC 26
P.107	5DL 15
P.114	4CC 18
P.115	2CC 27
P.119	3CC 17