

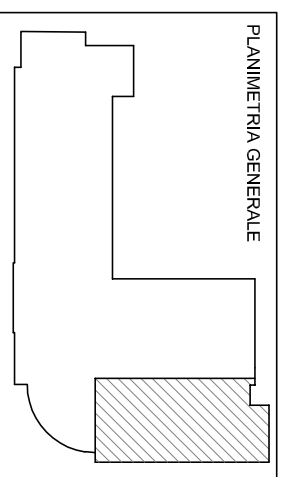
SEGNALE ALLARME

SEGNALE EVACUAZIONE = 3 SUONI LUNGI DELLA CAMPANELLA O TROMBA DA STADIO O VERBALMENTE

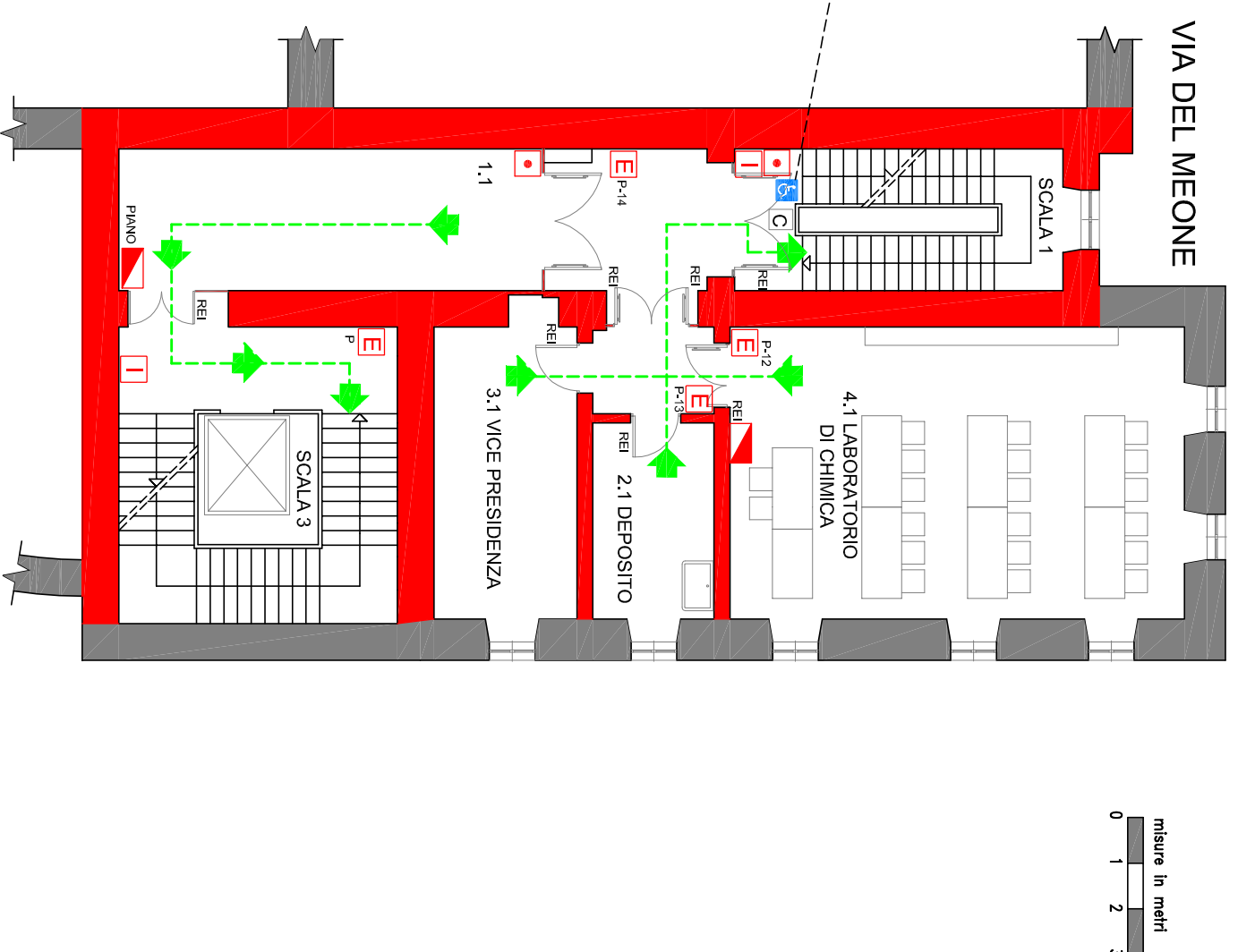
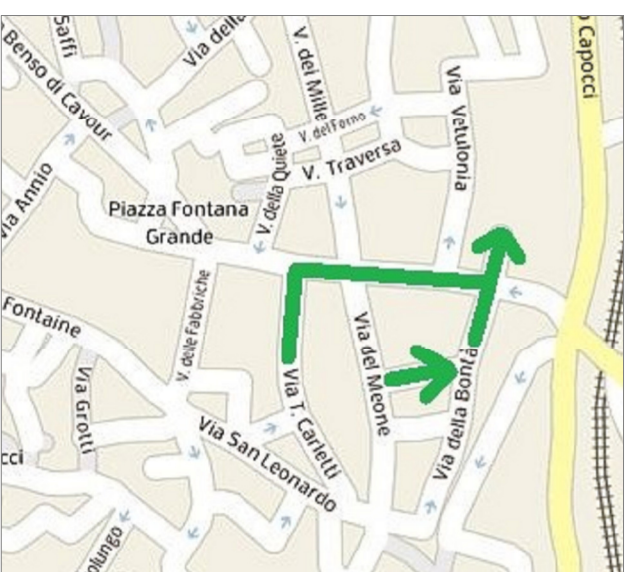
SEGNALE DI RESTARE O RIENTRARE NELL'EDIFICIO = 1 SUONO LUNGO DELLA CAMPANELLA O TROMBA DA STADIO O VERBALMENTE

FINE DELL'EMERGENZA = VERBALMENTE

Redatto dall'RSPP: Ing. Francesco De Matteis



IN CASO DI INCENDIO STAZIONAMENTO DIVERSAMENTE ABILI MOTORI ACCOMPAGNATI DAL PERSONALE IN ATTESA DI SOCCORSI O VF



LEGENDA

- PERCORSO DI USCITA
- ESTINTORE
- ATTACCO VF
- IDRANTE
- PULSANTE D'ALLARME
- PULSANTE SGANCIO CORENTE
- CASSETTA PRONTO SOCCORSO
- QUADRO ELETTRICO
- COMANDO GAS
- TU SEI QUI
- PUNTO DI RACCOLTA

CHIAMATE DI SOCCORSO

- | | |
|------------------------|-----|
| NUMERO UNICO EMERGENZE | 112 |
| VIGILI DEL FUOCO | 115 |
| POLIZIA | 113 |
| CARABINIERI | 112 |
| AMBULANZA | 118 |

PROCEDURE DI EVACUAZIONE

1. Mantenere la calma
2. Interrompere immediatamente ogni attività
3. Chiudere le finestre e la porta dietro di se
4. Non portare oggetti ingombranti (borse, ecc)
5. Incolonnarsi dietro l'apri fila
6. Non spingere, non gridare, non correre
7. Durante il percorso mantenere la destra
8. Non tornare indietro per nessun motivo
9. In presenza di fumo bagnare un fazzoletto coprirsi le vie respiratorie e, se il caso, camminare carponi
10. Se impossibilitati ad uscire portarsi vicino ad una finestra per chiedere soccorso all'esterno
11. Non usare l'ascensore

