

SEGNALE ALLARME

SEGNALE EVACUAZIONE = 3 SUONI LUNGI DELLA CAMPANELLA O TROMBA DA STADIO O VERBALMENTE

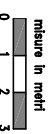
SEGNALE DI RESTARE O RIENTRARE NELL'EDIFICIO = 1 SUONO LUNGO DELLA CAMPANELLA O TROMBA DA STADIO O VERBALMENTE

FINE DELL'EMERGENZA = VERBALMENTE

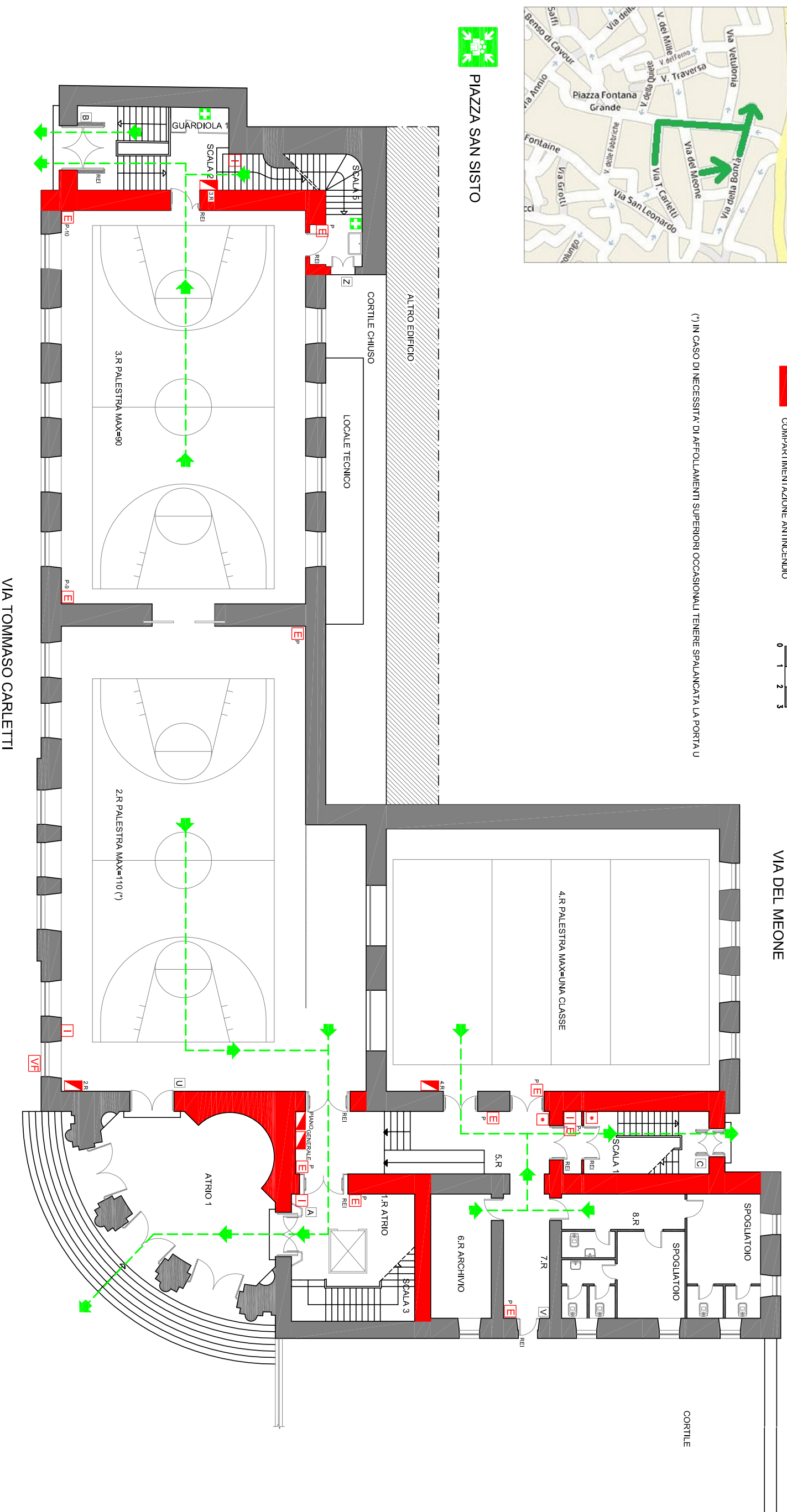
Redatto dall'RSPP: Ing. Francesco De Matteis



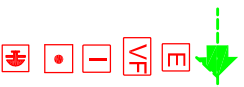
COMPARTIMENTAZIONE ANTINCENDIO



(*) IN CASO DI NECESSITA' DI AFFOLLAMENTI SUPERIORI OCCASIONALI TENERE SPALANCATA LA PORTA U



PIAZZA SAN SISTO



- LEGENDA**
- PERCORSO DI USCITA
 - CASSETTA PRONTO SOCCORSO
 - ESTINTORE
 - QUADRO ELETTRICO
 - ATTACCO VVF
 - COMANDO GAS
 - IDRANTE
 - TU SEI QUI
 - PULSANTE D'ALLARME
 - PULSANTE SGANCIO CORENTE
 - PUNTO DI RACCOLTA

CHIAMATE DI SOCCORSO

NUMERO UNICO EMERGENZE	112
VIGILI DEL FUOCO	115
POLIZIA	113
CARABINIERI	112
AMBULANZA	118

- PROCEDURE DI EVACUAZIONE**
1. Mantenere la calma
 2. Interrompere immediatamente ogni attività
 3. Chiudere le finestre e la porta dietro di se
 4. Non portare oggetti ingombranti (borse, ecc)
 5. Incollonarsi dietro l'apri fila
 6. Non spingere, non gridare, non correre
 7. Durante il percorso mantenere la destra
 8. Non tornare indietro per nessun motivo
 9. In presenza di fumo bagnare un fazzoletto coprirsi le vie respiratorie e, se il caso, camminare carponi
 10. Se impossibilitati ad uscire portarsi vicino ad una finestra per chiedere soccorso all'esterno
 11. Non usare l'ascensore